

# RSO - RETAIL & SALES ORDER MANAGEMENT SYSTEM

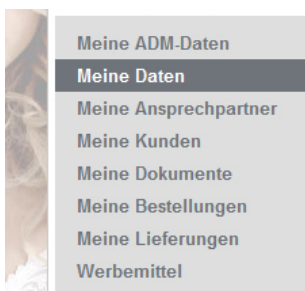
## EFFIZIENTE AUFTRAGSERFASSUNG FÜR HÄNDLER UND AUßENDIENST

### Beschleunigen Sie Ihre Bestellvorgänge

Zeit ist Geld – gerade auch im Bereich der Bestellungen. B2B-Webshops haben sich hier als Weg bereits etabliert: Händler, Außendienst- und Call-Center-Mitarbeiter können so aus dem zur Verfügung stehenden Sortiment direkt bestellen.

Um den B2B-Bestellvorgang weiter zu optimieren, haben wir von EINS **RSO** entwickelt: ein web-basiertes **Retail & Sales Order Management System**.

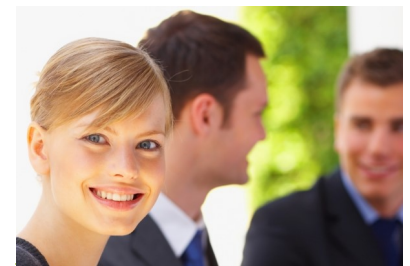
Mit **RSO** können Einzelhändler die Waren direkt und schnell über eine Online-Plattform bestellen – ganz einfach über Ihren Standard-Browser. Ihre Vertriebsmitarbeiter erhalten zeitnah Informationen über die Fachhändler Ihres Vertriebsgebietes und setzen für diese direkt im **RSO**-System Bestellungen ab.



### Persönliche Ansprache kombiniert mit maximaler Effizienz

Durch **RSO** realisieren Sie für Händler und Außendienst-Mitarbeiter eine 24/7-Auftragserfassung, ohne dass der persönliche Kontakt dabei verloren geht.

Da es keine redundanten Systeme dabei gibt, entstehen keine mehrfachen Kosten und alle Berechtigten verfügen über den gleichen aktuellen Datenbestand.



### Ihre Vorteile auf einen Blick:

- + zentraler Bestellweg für Händler-Kunden, Call-Center-Mitarbeiter und Außendienst.
- + leistungsfähiges Rechtemanagement für alle Anwender.
- + automatisierte Bestellübernahme.
- + Voraussetzung für 24/7-Bestellung.
- + kontinuierliche Aktualisierung des Warenbestands und der Kundendaten.
- + geringer Anpassungsaufwand in der Warenwirtschaft.
- + kein Software-Rollout bei den Anwendern: nur ein Standard-Internet-Browser wird benötigt.
- + RSO-Server verfügt über alle notwendigen Daten.
- + Kein Sicherheitsrisiko für die Warenwirtschaft.

# Profitieren Sie von vielen vorteilhaften Funktionen

**RSO (Retail & Sales Order Management) basiert auf dem Enterprise Content Management System XibisOne der EINS GmbH.**

**Seine Eigenschaften sind optimal, um Ihre Auftragsbearbeitung effizient, sicher und transparent zu gestalten.**

- Es gibt nur einen zentralen Zugang (Login) für Händler, Callcenter und Außendienst. Anhand der Zugangsdaten wird dem Anwender seine Nutzerrolle zugewiesen.
- Außendienst- und Callcenter-Mitarbeiter sehen ihre Kunden und deren relevante Daten, z.B. alle getätigten Bestellungen, Lieferungen, akkumulierter Umsatz, interner Status.
- Sollte vor Ort nur eine schmalbandige Internetanbindung zur Verfügung stehen, kann eine darauf optimierte Ansicht ausgewählt werden.
- Kunden sehen ihre getätigten Bestellungen, empfangenen und offenen Lieferungen sowie ihre eigenen Adressdaten.
- Das Internet-System beschreibt alle dem Anwender zugänglichen Produkte und gibt deren Preise kundenspezifisch wider.
- RSO ist mandantenfähig.
- Produktdarstellung als Matrix zur schnellen Anzeige von zwei Eigenschaften (z.B. Farbe und Größe) eines Artikels (siehe rechte Seite )
- RSO unterstützt verschiedene Währungen, Mehrwertsteuer-Sätze und Sprachen. Dies setzt zum einen die Unterstützung länderspezifischer Größensysteme und Produktbeschreibungen voraus, zum anderen werden auch länderspezifische Internet-Domänen unterstützt.
- Die Website verfügt über einen Store-Finder.
- Das Sortiment kann auch als Firmen-Homepage Endanwendern zur Verfügung gestellt werden. Der Detaillierungsgrad bei der Anzeige der Produkte ist einstellbar.

## Welche Voraussetzungen müssen für RSO erfüllt sein?

Für die Realisierung des Order-Systems ist eine direkte oder auch indirekte Anbindung an das Warenwirtschafts-/ERP-System notwendig. Eine indirekte Kopplung kann z.B. per CSV-Ex-/Import-Datei erfolgen.

Die notwendigen Daten werden vom Warenwirtschafts-System in das zentrale Online-System exportiert, Datenänderungen sowie Bestellungen im online Ordersystem werden vom Warenwirtschafts-System abgefragt und zur Weiterverarbeitung importiert.

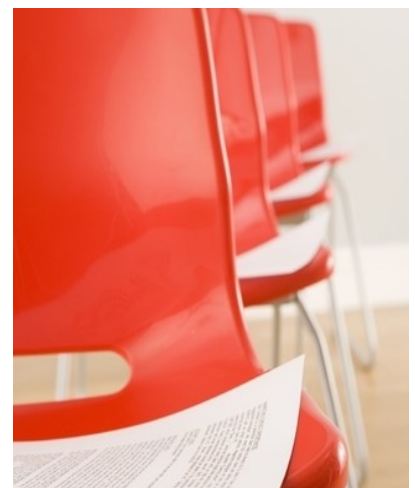
Ein direkter Zugriff aus dem Internet auf das firmeninterne Warenwirtschafts-System ist somit ausgeschlossen.

*Folgende Daten können mit der Warenwirtschaft kontinuierlich abgeglichen werden:*

- ◆ *Übernahme von Händlern, sowie deren Bestellungen, Auslieferungen und interne Statusdaten*
- ◆ *Außendienst-Mitarbeiter und deren Zuordnung zu ihren Kunden*
- ◆ *Übernahme von Artikel-Stammdaten und beweglichen Artikeldaten wie Preis, Bestand, Lieferfähigkeit, nächster Wareneingang*

*Generierung unterschiedlicher Anwender-Sichten aus nur einem Datenpool:*

- ◆ *Sicht für den Vertriebs-Außendienst, für Mitarbeiter im Call-Center, für Geschäfts- und Endkunden*
- ◆ *store-spezifische Daten*
- ◆ *Erweiterung der Warenwirtschafts-Daten um Marketing-Inhalte über das XibisOne-Redaktions-system.*



## Durch RSO zum Erfolg:

die erfolgreiche Umstellung auf ein effizientes Bestellwesen

Im Jahr 2013 begann die Zusammenarbeit der EINS GmbH mit der Firma Felina GmbH.

Felina ist ein Textilunternehmen mit Sitz in Mannheim, das hochwertige Unterwäsche und Dessous für Damen herstellt und in diesem Bereich führend in Deutschland ist. In fast allen europäischen Ländern unterhält das Unternehmen eigene Vertriebsgesellschaften. Felina setzt mit Aktivitäten im Nahen Osten, den Arabischen Ländern und China auf Internationalisierung und Globalisierung. Weltweit zählen ca. 6.500 Händler sowie 1.000 Mitarbeiter – davon 130 Mitarbeiter in Mannheim – zur internationalen Felina-Familie.

EINS entwickelte im Auftrag von Felina und in enger Zusammenarbeit mit der Firma den Felina **B2B-Online-Shop**. Besonderen Wert wurde dabei auf die große Variabilität der Produkte gelegt. Eine weitere Herausforderung bestand darin, dass das System sowohl von Außendienst-Mitarbeitern als auch von Händlern genutzt werden soll.



felina

Unternehmen Kontakt AGB Datenschutz Newsletter Logout Impressum Sprachauswahl

Muster-Kunde (Muster-Mitarbeiter) Warenkorb Schnellbestellung Der Warenkorb ist leer

Dieses Modell wird in folgenden Größen gefertigt.											
	65	70	75	80	85	90	95	100	105	110	115
Cup B	///			1					///	///	///
Cup C	///								///	///	///
Cup D	///			1					///	///	///
Cup E	///								///	///	///
Cup F	///	///							///	///	///
Cup G	///	///							///	///	///

Körbchengröße • Unterbrustweite →

■ sofort lieferbar    ■ aktuell geringer Bestand    ■ in Produktion  
/// nicht lieferbar    ■ in Auslauf    □ ausgelaufen

zurück    Warenkorb aktualisieren

Effiziente Bestellmaske für Felina — die Matrix

## Unsere Lösung: Das Felina Händler-Order-System

- Das Sortiment besteht aus Modellgruppen, aus denen Artikelvarianten abgeleitet werden.
- Jede Variante ist mit einer Anzahl von konfigurierbaren Eigenschaften wie Größe, Farbe, Schnitt oder Neuheit ausgestattet.
- Die angebotenen Artikelvarianten werden mit kunden- und zeitspezifischen Preisen angeboten.
- Das System soll von allen Außendienst-Mitarbeitern und Händlern genutzt werden.
- Angemeldete Außendienst-Mitarbeiter können die Daten ihrer Kunden einsehen. Deren Vorgesetzte wiederum sehen die Daten aller Kunden, die von den Außendienst-Mitarbeiter betreut werden.
- Alle erfassten Aufträge der letzten 6 Monate für alle übernommenen Kunden sind im Zugriff.
- Alle versendeten Pakete der letzten 6 Monate sind im System einsehbar.

# EINS GmbH

Die EINS GmbH aus der Technologieregion Karlsruhe ist ein Software-Unternehmen und ein Full-Service-Anbieter integrierter, kundenspezifischer Internet-Dienstleistungen.

Bei einer Zusammenarbeit profitieren Sie von den Kompetenzen unserer erfahrenen und exzellent ausgebildeten Mitarbeiter.

Wir sind schnell und flexibel, wenn es um die Entwicklung neuer Lösungen oder die Anpassung und Modifikation unserer vorhandenen Systeme geht.

Dazu verfügen wir über langjährige Erfahrungen insbesondere in den Bereichen Datenbank-Systeme, webbasierte Lösungen und Content Management Systeme und besitzen großes Know-how in verschiedenen Bereichen der Software-Entwicklung.

Ihr Projekt können wir von der ersten Stunde an betreuen und konsequent durchführen. Selbstverständlich richten wir uns zu jedem Zeitpunkt nach Ihren individuellen Anforderungen.

## Kontakt

Kontaktieren Sie uns für weitere Informationen:

**EINS GmbH**  
Entwicklung  
Interaktiver Software  
Unterweingartenfeld 6  
D-76135 Karlsruhe

Tel: +49-721-53 103 53  
Fax: +49-721-53 103 55

Email:  
info@eins-gmbh.de

Internet:  
www.eins-gmbh.de

RSO: Übersicht Kundendaten

**Musterfirma** Muster-Kunde ( M-FIRMA ) Muster-Mitarbeiter Warenkorb Schnellbestellung Der Warenkorb ist leer

HOME PASSION ESSENTIAL SENSUAL SHOP

Meine ADM-Daten  
**Meine Daten**  
Meine Ansprechpartner  
Meine Kunden  
Meine Dokumente  
Meine Bestellungen  
Meine Lieferungen  
Werbemittel

Übersicht

▼ Bonität

Kreditlinie	Offene Posten	Überziehung
6000 €	11785 €	5785 €

▼ Jahresstatistik Auftragseingang

	passion	essential	sensual	Gesamt
Warenwert	12926 €	22753 €	3551 €	39230 €

▼ Monatsstatistik Auftragseingang

Zeitraum	passion [€]	essential [€]	sensual [€]	Gesamt [€]
11/2014	29	335	0	364
10/2014	835	26	0	861
09/2014	17	724	0	741
08/2014	3506	9603	2182	15291
07/2014	1387	1669	1305	4361
06/2014	132	1382	64	1577
05/2014	1713	673	0	2386
04/2014	384	1029	0	1413